

# Campus Wohnen & Arbeiten

## Ludwigslust



**VENTUSventures**  
GRUPPE

# Planungsansichten Grundrisse.

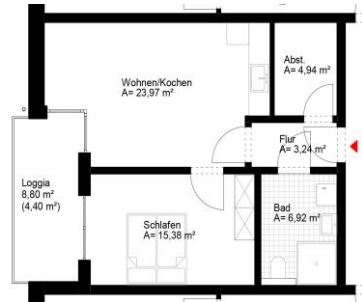
## Wohnungstyp A 1-Zimmer

45 m<sup>2</sup>



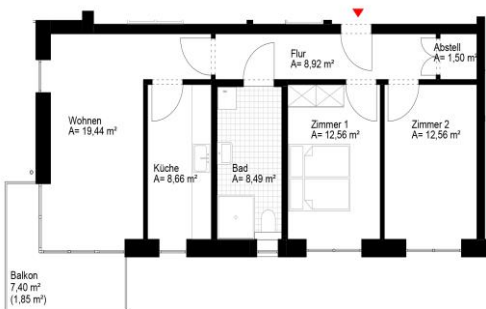
## Wohnungstyp B 2-Zimmer

55 - 65 m<sup>2</sup>



## Wohnungstyp C 3-

70 - 115 m<sup>2</sup>



## Wohnungstyp D 4-

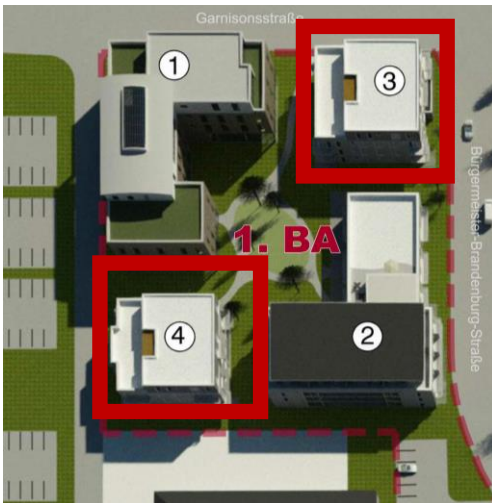
110 m<sup>2</sup>



# Ihre Stadt. Ihre Ideen. Ihr Zuhause.

## Für Mietinteressenten:

- Mietinteressenbekundung/ Kontakt Peggy Kurreck
- Reservierungsvereinbarung/ Geforderte Unterlagen
- Mietergespräch/ Mietvertrag
- Besichtigung/ Einzug



## Die Wohngebäude (3 und 4):



## Informationen

Mehr Informationen zum **Projekt Campus Wohnen & Arbeiten** und Dokumente zum Herunterladen finden Sie auf unserer Website unter:

<https://ventusventures-gruppe.com/campus-ludwigslust/>

**Ihre Ansprechpartnerin**

Peggy Kurreck

campus@ventusventures.com

T. +49 385 39 45 13 01

M. +49 160 99 57 17 72

**Unternehmensgruppe**

**VentusVentures**

Christoph-Probst-Weg 3

20251 Hamburg

Geschäftsführer: Martin Heimes

**VENTUSventures**  
GRUPPE