

# Campus Wohnen & Arbeiten

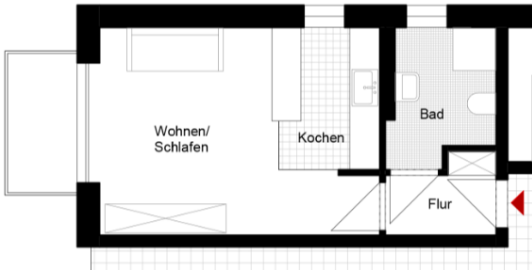
## Ludwigslust



# Planungsansichten Grundrisse.

Bsp. Wohnungstyp 1-Zimmer

ca. 35-45 m<sup>2</sup>



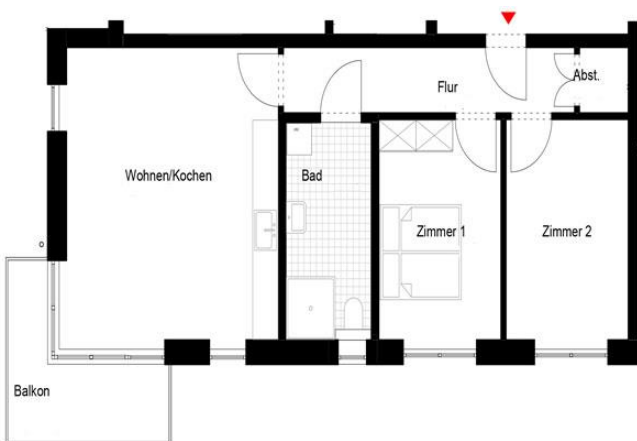
Bsp. Wohnungstyp 2-Zimmer

ca. 50 - 70 m<sup>2</sup>



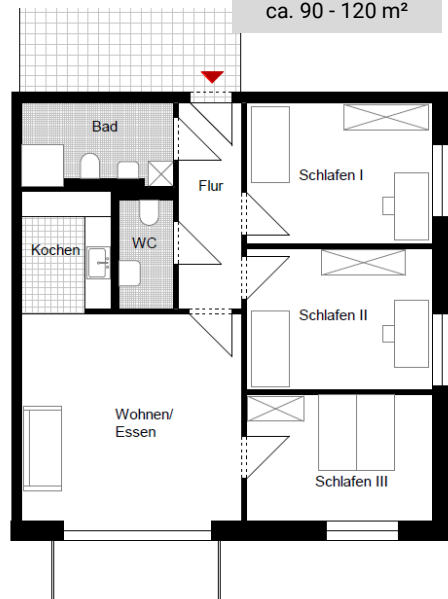
Bsp. Wohnungstyp 3-Zimmer

ca. 70 - 115 m<sup>2</sup>



Bsp. Wohnungstyp 4-Zimmer

ca. 90 - 120 m<sup>2</sup>



# Ihre Stadt. Ihre Ideen. Ihr Zuhause.

## Geplantes zeitliches Vorgehen



## Informationen

Mehr Informationen zum Projekt Campus Wohnen & Arbeiten finden Sie auf unserer Website unter:

<https://ventusventures-gruppe.com/campus-ludwigslust/>

Des Weiteren haben wir die nachfolgenden Dokumente für Sie zum Herunterladen bereitgestellt:

- Mietinteressenbekundung
- Präsentation

**Ihre Ansprechpartnerin**

Peggy Kurreck

campus@ventusventures.com

T. +49 385 39 45 13 01

**Unternehmensgruppe**

**VentusVentures**

Christoph-Probst-Weg 3

20251 Hamburg

Geschäftsführer: Martin Heimes

**VENTUSventures**  
GRUPPE